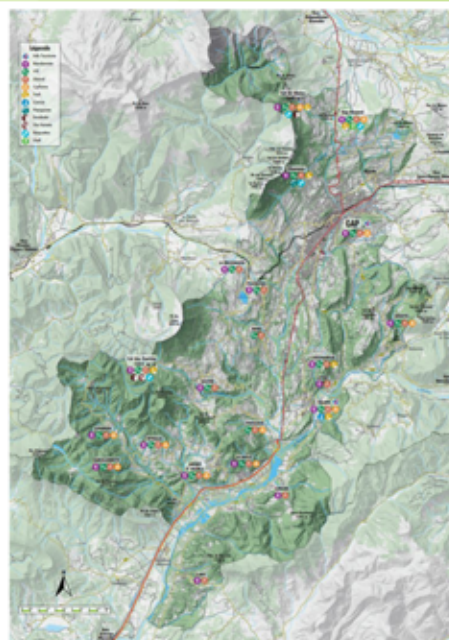


LES ACTIONS DANS L'AGGLOMÉRATION GAP-TALLARD-DURANCE

Carte des itinéraires cyclables

- Création d'une carte des itinéraires cyclables du territoire de la Communauté d'Agglomération qui servira pour les panneaux RIS, le site internet et les applis vélos.
- Recensement de l'ensemble des itinéraires existants et projetés sur le territoire
- Travail conjoint avec l'Office de Tourisme Intercommunal : réutilisation du nouveau fond de carte

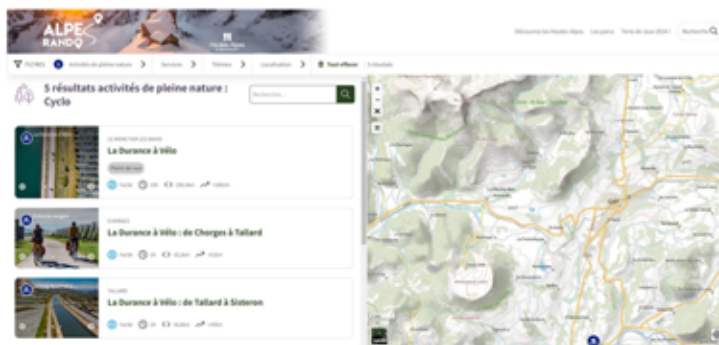
Montant : 8 000 €



Outils de diffusion numérique

- Adaptation du site internet de la Communauté d'Agglomération et création d'une application adaptée, utilisable sur tout support (smartphone, ordinateur...) pour intégration des itinéraires cyclables

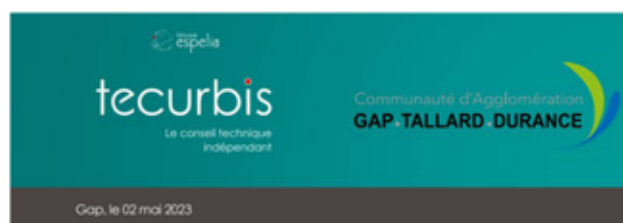
Montant : 7 000 €



LES ACTIONS DANS L'AGGLOMÉRATION GAP-TALLARD-DURANCE

Schéma Directeur de la Mobilité

- Diagnostic des offres actuelles et des besoins du territoire en matière de mobilité
- Enquête Mobilité auprès de la population, ateliers de travail avec les élus et réunions publiques
- 6 axes stratégiques de développement
- Plan d'actions de 25 actions dont reconfiguration du réseau de transports
- Réalisation entre novembre 2022 et mai 2023
- Graphicage du nouveau réseau : en cours de réalisation



- Schéma Directeur de la Mobilité de la Communauté d'Agglomération Gap-Tallard-Durance

Document complet

Montant : 89 500 €

Plan de Mobilité Simplifié

- Document de planification stratégique prévu par le Code des Transports
- Phase de concertation en cours
 - envoi du projet pour avis aux Partenaires Institutionnels
- Phase de concertation avec la population : à venir
- Arrêté par le Conseil Communautaire avant la fin 2024



- Projet de Plan de Mobilité Simplifié de la Communauté d'Agglomération Gap-Tallard-Durance

Basé sur le Schéma Directeur de la Mobilité réalisé du 18/10/2022 au 05/05/2023
Synthèse

Montant : 40 000 €

LES ACTIONS DANS L'AGGLOMÉRATION GAP-TALLARD-DURANCE

Schéma Vélo Intercommunal

- Phase de diagnostic en cours
 - Basé sur l'ancien Schéma Vélo Directeur de la Ville de Gap et le Schéma de circulation douce de l'ex Communauté de Communes de Tallard-Barcelonnette
- Orientations stratégiques et plan d'actions (à venir)

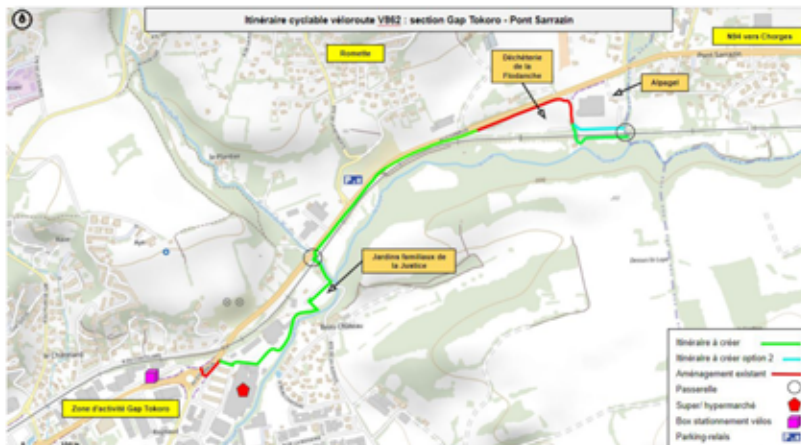
Montant : 20 000 €



Véloroute V862 "La Durance à Vélo"

- Réalisation d'une section de la véloroute dont une grande partie de voie-verte
 - Relier le giratoire de la zone d'activités de Tokoro à Pont-Sarrazin
- Attente réponse SNCF pour la section Rte de la Justice - La Flodanche
- Etudes en cours sur le reste de la section

Montant : 220 000 €
dont 20 000 € d'études



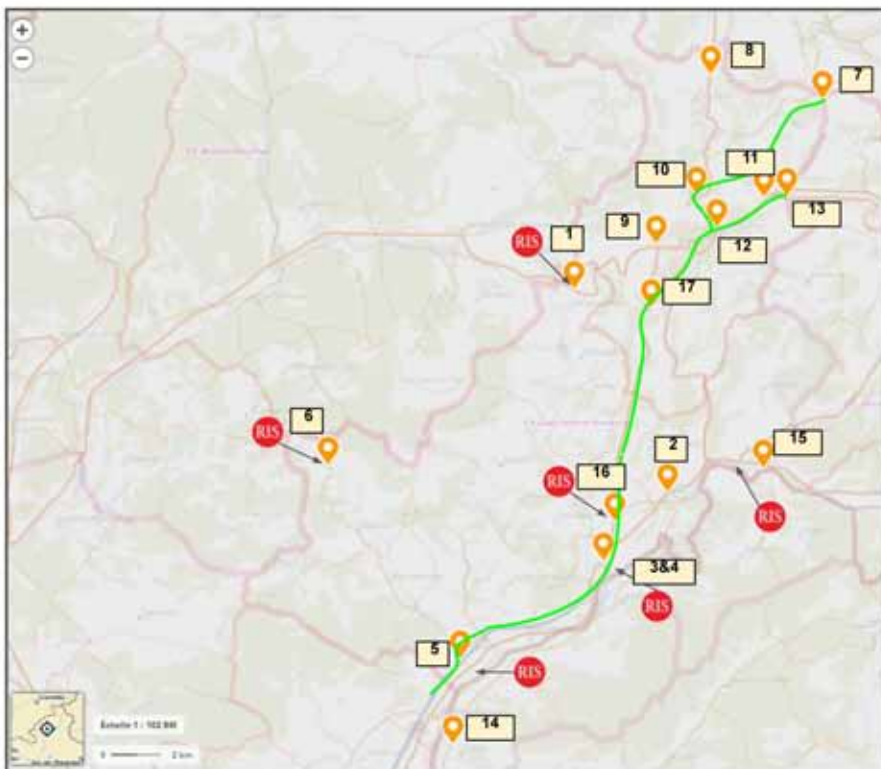
LES ACTIONS DANS L'AGGLOMÉRATION GAP-TALLARD-DURANCE

Mise en place de panneaux Relais Informations Services (RIS)

- Installation de 17 panneaux aux principaux points d'entrées du territoire
 - Informer sur les véloroutes, aménagements cyclables et services d'accueil pour les cyclistes avec diverses informations touristiques et renvoi (QR code) vers la carte interactive

Montant : 50 000 € pour 9 RIS

Les autres RIS seront financés dans le cadre du programme Espaces Valléens



Cartographie prévisionnelle des RIS "véloroutes"

Légende

- RIS Villages perchés existants
- Tracé V64 et V862
- RIS à implanter
- Périmètre de la Communauté d'Agglomération

Emplacements prévisionnels

- | | |
|-----------------------------------|-------------------------------|
| 1: La Freissinouse | 9. Parking Relais du Sénateur |
| 2. Lettret | 10. parking relais de Varsie |
| 3. Sortie A51 | 11. Parking relais de Tokoro |
| 4. Futur parking Relais La Saulce | 12. PEM de Gap |
| 5. Canal EDF Vitrolles | 13. Pont Sarrazin |
| 6. Col d'Espréaux | 14. Claret |
| 7. Col de Manse | 15. Pont de l'archidiacre |
| 8. Maison du terroir de Bayard | 16. Giratoire Tallard |
| | 17. Micropolis |

LES ACTIONS DANS L'AGGLOMÉRATION GAP-TALLARD-DURANCE

Avancement des actions WP 3. Renforcement de l'offre vélo

Dispositifs de Stationnement pour les Vélos

- Pour équiper 28 écoles élémentaires
 - 30 racks de 6 places et 70 arceaux prévus
 - 18 écoles à Gap et 10 écoles dans l'Agglomération

Montant : 45 000 €



Avancement des actions WP 3. Renforcement de l'offre vélo

Fourniture et pose de stations de charge pour vélos électriques

- Situées aux points stratégiques du territoire, pour l'usage utilitaire et l'itinérance à vélo :
 - 10 stations de 5 arceaux
 - Recherche des lieux d'implantation et d'un modèle de borne à charge rapide

Montant : 65 000 €

