

## Objectifs quantitatifs en logements neufs validés par la commune sur la durée du PLH

**150**  
nouveaux logements

soit

**25**  
par an en moyenne

### LES PRINCIPAUX PROJETS IDENTIFIÉS

#### Moyen terme

- > Secteur « Hauts de Tallard » : 40 logements.
- > Secteur « Garenne (Tranche 1) » : 50 logements.
- > Densification : 60 logements.

#### Long terme

- > Secteur de « La Garenne » : 50 logements d'ici 2035 (Tranche 2).

### LE PARC EXISTANT, L'HABITAT ANCIEN

- > Bien que fortement attractive, une centaine de logements vacants (source INSEE), parfois en mauvais état, sont recensés dans le centre-ville.
- > La commune a pour priorité la mise en place d'une opération de revitalisation du centre-ville afin de résorber les logements vacants, mais également de favoriser la réhabilitation du bâti notamment dans les cœurs d'îlot.
- > La commune a été sélectionnée dans le dispositif « petites villes de demain » qui vise à soutenir la revitalisation des villes de moins de 20 000 habitants.
- > La commune est propriétaire de 4 logements locatifs communaux répartis sur deux immeubles.

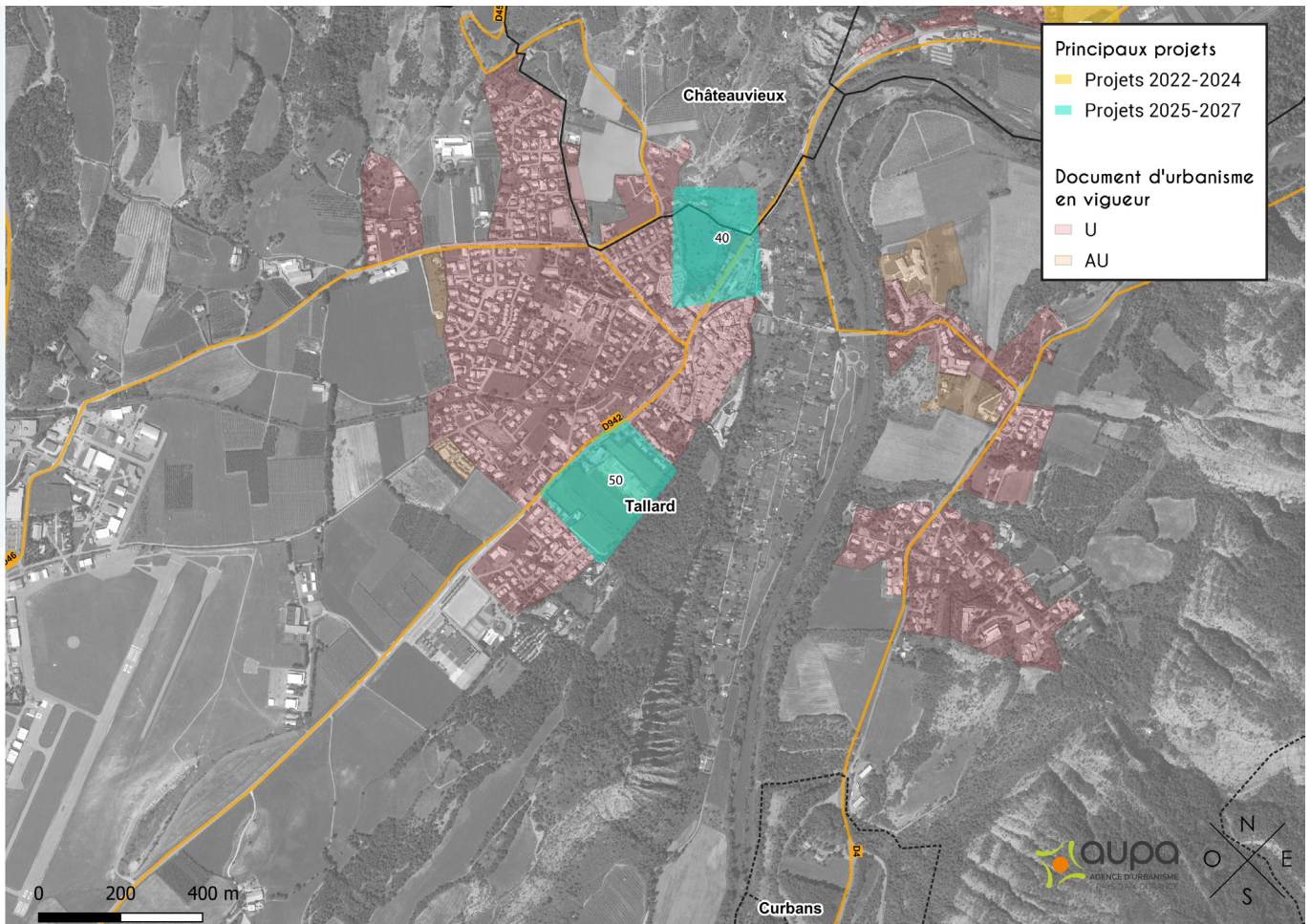
### LA PRODUCTION DE LOGEMENTS SOCIAUX

- > La commune compte près de 80 logements locatifs sociaux.
- > La mairie réfléchit à la réalisation de petits programmes de logements sociaux dans le cadre du PLU.

### LES MOYENS ET OUTILS MOBILISÉS PAR LA COMMUNE

- > PLU approuvé en 2005, en cours de révision (procédure lancée en 2019).
- > Le projet de greffe urbaine de La Garenne (100 logements minimum d'ici 2035) : Afin d'accompagner et d'organiser le développement de la commune, un projet de greffe urbaine en continuité du centre-ville est envisagé dans le cadre du PLU (opération mixte incluant du logement privé et du locatif social dans de petits immeubles collectifs). Portage de foncier par convention d'intervention foncière passée entre la commune de Tallard et l'EPF PACA-Corse en 2017. L'acquisition des terrains par l'EPF est prévue pour 2023.
- > La commune a été sélectionnée dans le dispositif « petites villes de demain ». Elle pourra ainsi bénéficier de l'appui des services de l'Etat.
- > La commune réfléchit à la mise en place d'outils permettant la résorption du parc de logements vacants (recherche de biens sans maître, RHI, OPAH...).

# Données de cadrage



N'APPARAISSENT SUR CETTE CARTE QUE LES SECTEURS POUVANT ACCUEILLIR AU MOINS 4 LOGEMENTS.

## LA POPULATION DE LA COMMUNE

SOURCE : INSEE, RP 2017.

### Population municipale :

**2 168** habitants (4,3% de GTD)

### Évolution de la population depuis 2012 :

**+1,6 %/an** d'habitants, soit **+33 habitants/an**

### Évolution due au solde naturel :

**+0,4%/an**

### Évolution due au solde migratoire :

**+1,2%/an**

Part des moins de 30 ans : **32%**

Part des plus de 75 ans : **13%**

### Taille moyenne des ménages :

**2,20 personnes/ménage**

### Médiane des revenus (par unité de consommation) :

**19 326 €/ménage**

## LES LOGEMENTS DE LA COMMUNE

SOURCES : INSEE, RP 2016 ; SITADEL 2001-2018 ; RPLS 2018.

Nombre de logements ————— **1 114** logements

Nombre et part des résidences principales — **889** soit **80%** des logements

Nombre et part des résidences secondaires — **91** soit **8%** des logements

Nombre et part des logements vacants ————— **134** soit **12%** des logements

Part des logements collectifs ————— **32%** de logements collectifs

Part des logements individuels ————— **68%** de logements individuels

Part des propriétaires occupants ————— **60%** de propriétaires occupants

Part des locataires ————— **36%** de locataires

Ancienneté d'occupation (moins de 2 ans) — **17%** des résidents

Ancienneté d'occupations (de 2 à 9ans) — **38%** des résidents

Ancienneté d'occupation (plus de 9 ans) — **45%** des résidents

Nombre de logements locatifs sociaux ————— **77** logements sociaux

Taux de logements locatifs sociaux ————— **8,7%** des résidences principales

Nombre de logements communaux ————— **4** logements communaux

Logements autorisés (2010-2018) ————— **18** logements autorisés/an

Logements autorisés (2001-2009) ————— **13** logements autorisés/an